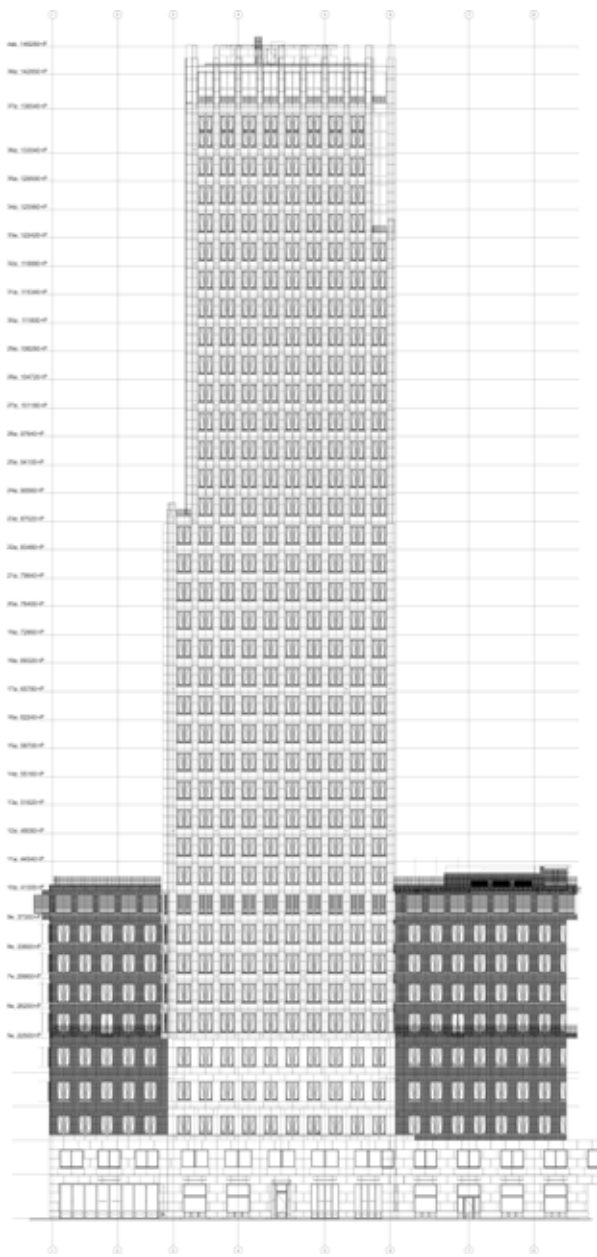


Noordtoren met rode bakstenen en zuidtoren met gevelbekleding van wit graniet op een groene plint van Verde Savannah. Links loopt de Schedelsdoekhaven uit beeld en rechts voorlangs stroomt de Zwarte weg richting Ministerie van WVC





'Schitterende bekroning' van en voor Loveld NV



Tekening gevelelementen van Loveld NV voor gevel aan de Schedeldoekshaven met Zuidtoren in wit graniet

Loveld NV uit Aalter (België) engineer, produceert en monteert de gevels voor de nieuwbouw van de JuBi-dubbeltoren voor de Ministeries van Justitie en Binnenlandse Zaken te Den Haag. Ronduit een uitzonderlijk project vertelt directeur Bernard Buys. 'Dit is het grootste project ooit voor Loveld NV en gezien de gevraagde specificaties een schitterende bekroning voor ons, nadat we gewerkt hebben aan tal van eerdere prestigieuze projecten in Nederland.'

Opdracht loopt tot en met 2011

Loveld is inmiddels druk met de engineering van de prefab gevels voor de JuBi nieuwbouw. In totaal zal Loveld 40.000 m² aan gevel leveren. Zo'n 6000 prefab gevelelementen in totaal. Na de bouwvak 2009 start het productietraject met als eerste stap het maken van de mallen. Vervolgens zullen de geveldelen vanaf oktober uit de fabriek komen en compleet afgewerkt in deelleveringen 'just in time' op de bouwplaats in Den Haag worden aangevoerd. Ook de montage, inclusief het aanbrengen van isolatiematerialen, houdt Loveld geheel in eigen hand. Tot september 2011 zijn de montagemedewerkers van Loveld 'zoet' met het JuBi-project.

Eigen fabriek in Nederland

Loveld begeeft zich sinds 1985 op de markt en staat bekend om hun vooruitstrevende productie van natuursteen en beton gevelelementen. Inmiddels is de onderneming uitgegroeid tot één van de grote spelers in West-Europa. Het overgrote deel van de productie (zo'n 60 procent) zet Loveld NV om in Nederland, waarna met 30 procent het Verenigd Koninkrijk volgt. De overige omzet wordt gerealiseerd in Noord-Frankrijk, Duitsland en België. Nederland is dus het belangrijkste afzetgebied voor de Belgische gevelproducent. Loveld verzorgt en verzorgde recentelijk onder meer de gevels voor het Maasstad Ziekenhuis in Rotterdam, in Den Haag het Prinsenhof en de Crystal Tower, als mede de prefab gevels van een groot aantal Rotterdamse hoogbouwprojecten tussen de 80 en 110 meter, waaronder de kantoorstoren voor Ernst & Young en de woontoren De Witte Keizer. In 2006 vestigde Loveld zich met een tweede fabriek fysiek in Nederland te Zwijndrecht, na overname van de bedrijfsgebouwen en installaties van het vroegere Schokbeton. Een ander recent project van Loveld NV wordt gerealiseerd pal naast de JuBi-nieuwbouw aan de Turfmarkt, namelijk de belendende woontoren De Kroon van Rapp+Rapp architecten (140 m). De gestraalde geveldelen voor het appartementencomplex zijn inmiddels in productie en de levering en montage start na de bouwvak.



Binnen- en buitengevel apart

Ondertussen vorderen de voorbereidingen voor de JuBi nieuwbouw vlot. Merkbaar enthousiast vertelt Buys: 'We hebben al in de beginfase voor de aannemers bekend waren, samen met de architect en de opdrachtgever de gevels ontwikkeld. Er is dan ook optimaal gebruik gemaakt van ons specialisme. Dat is gunstig voor alle partijen, want zo kunnen wij bijdragen aan een optimaal ontwerp en een rendabele uitvoering.' Veelal produceert Loveld prefab gevels in sandwichformaat, waarbij het binnen- en buitenspouwblad geïntegreerd zijn. In dit geval worden het binnen- en buitenblad los van elkaar geproduceerd en gemonteerd. Buys: 'Dit omdat de gebouwstabiliteit vooral ontleend wordt aan het binnenblad van de gevel, waardoor de architect mede vanwege een snelle uitvoering koos voor aparte productie en montage van beide spouwbladen.' De binnenbladen worden door Loveld Nederland in Zwijndrecht geproduceerd; de buitenbladen door de fabriek in Aalter. Loveld levert en monteert de prefab elementen straks vanuit de Nederlandse en Belgische vestiging in een strak tempo van acht werkdagen per bouwlaag.

Hoogwaardige afwerking buitenbladen

In Aalter is de fabriek recentelijk uitgebreid tot 15.000 m² productieruimte en 8.000 m² opslagterrein. Behalve een carouselstelsel beschikt de wapeningsafdeling over een beugelmachine en een automatisch lasapparaat. Op de polijstafdeling staat een volautomatische polijststraat waarop de meest gecompliceerde gevelelementen volautomatisch kunnen worden geproduceerd en afgewerkt. Afwerking van gevelelementen tot 160 m² per dag behoort tot de mogelijkheden. De afwerking van de gevelelementen van de JuBi-dubbeltoren wordt uitermate bijzonder, aldus Buys. 'Naast in meer traditionele afwerkingsmethoden zijn wij gespecialiseerd in het instorten van allerlei types baksteen, bijzondere natuursteensoorten of tegels. In Den Haag worden de buitenbladen van de noordtoren bekleed met wit Moncini graniet van de Italiaanse firma Campolonghi en de zuidtoren met rode Hollandse bakstenen. Het plintgebouw krijgt gevelelementen met een afwerking van Verde Savanna graniet uit Brazilië.' ■

Meer informatie

Loveld NV, Aalter (België)
 Telefoon | 0032 93258660
 Website | www.loveld.com

Loveld NL bv, Zwijndrecht
 Telefoon | 0031 786125000
 Website | www.loveldnl.nl



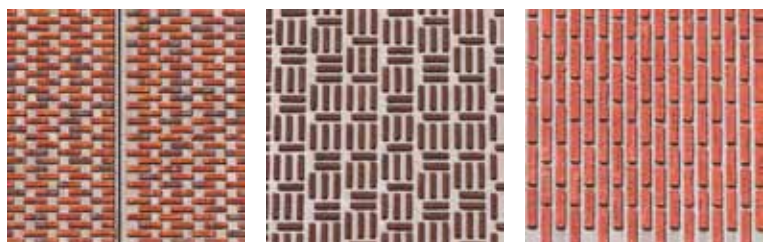
Prinsenhof, Den Haag



40 Holborn, London (UK)



25 Times Square, London (UK)



De Noordstrook, Amsterdam (architect Dik van Gameren), baksteenpatronen ingelegd in buitenblad